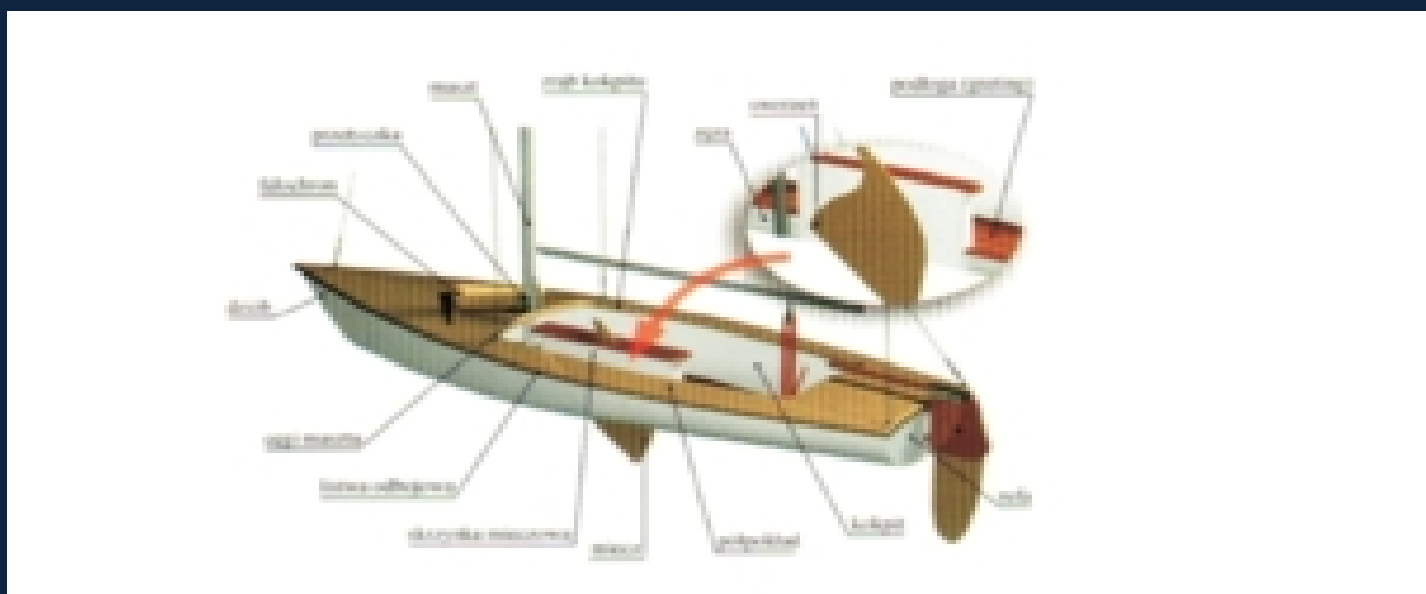
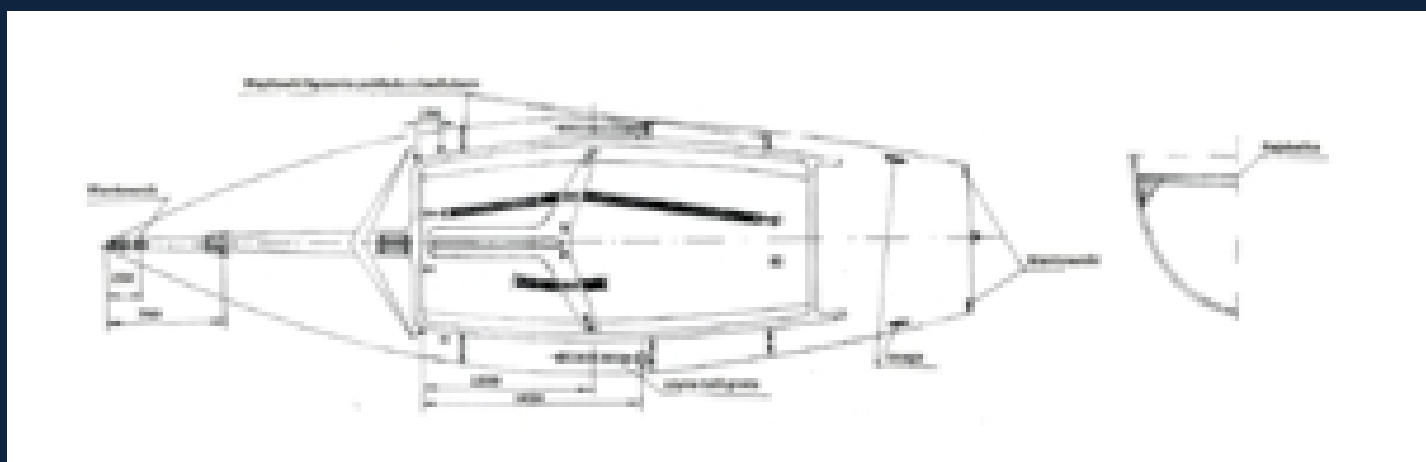




OMEGA Ostróda

Najpopularniejszy typ żaglówki bezkajutowej w Polsce. Bardzo wygodna w turystyce ze względu na małe zanurzenie i obszerny kokpit. Przeznaczona do żeglugi śródlądowej. Bezpieczna i bardzo trudna do wywrócenia, ale także trudna do postawienia (nie licząc wersji regatowej którą jest łatwo wyrzucić i łatwo postawić). Oprócz Mistrzostw Polski na jachtach typu Omega rozgrywane są regaty z cyklu Pucharu Polski oraz liczne zawody mniejszej rangi.

SPECYFIKACJA



DANE TECHNICZNE:

powierzchnia żagli: 15-18 m²

długość całkowita : 620 cm

zanurzenie: 0,16 m

zanurzenie z mieczem: 0,96 m

szerokość: 180 cm

wysokość masztu: 8,3 m

masa całkowita: 320 kg

max ilość załogi: 6 osób

rodzaj miecza: obrotowy

masa miecza: 30 kg

